

IMPLANTÇÃO

ESCALA - 1:1000

LOCALIZAÇÃO

sem escala



A Biblioteca e Mídia-teca da Luz foi projetada com a intenção de além de preservar a área onde se encontra, valorizar o local com o seu dinamismo e fluidez, sendo seu propósito a distribuição de dados históricos, culturais e de diversos âmbitos também por novos meios digitais.

O terreno é localizado na região central de São Paulo, próximo à Estação de Metrô e Trens da Luz e no encontro de vias importantes como a Rua Mauá com acesso à Avenida Tiradentes e as demais que circundam o terreno: a Rua dos Protestantes, Rua General Couto de Magalhães e Rua dos Gusmões.

A ideia principal do projeto é a palavra "integrar": a população com a cultura, a população ao espaço projetado, a segurança nos fluxos abertos e ativos, a edificação que respeita a história das demais e que impõe sua importância, a relação do público e do privado, do externo e do interno, a relação pessoa x pessoa, livros e tecnologia

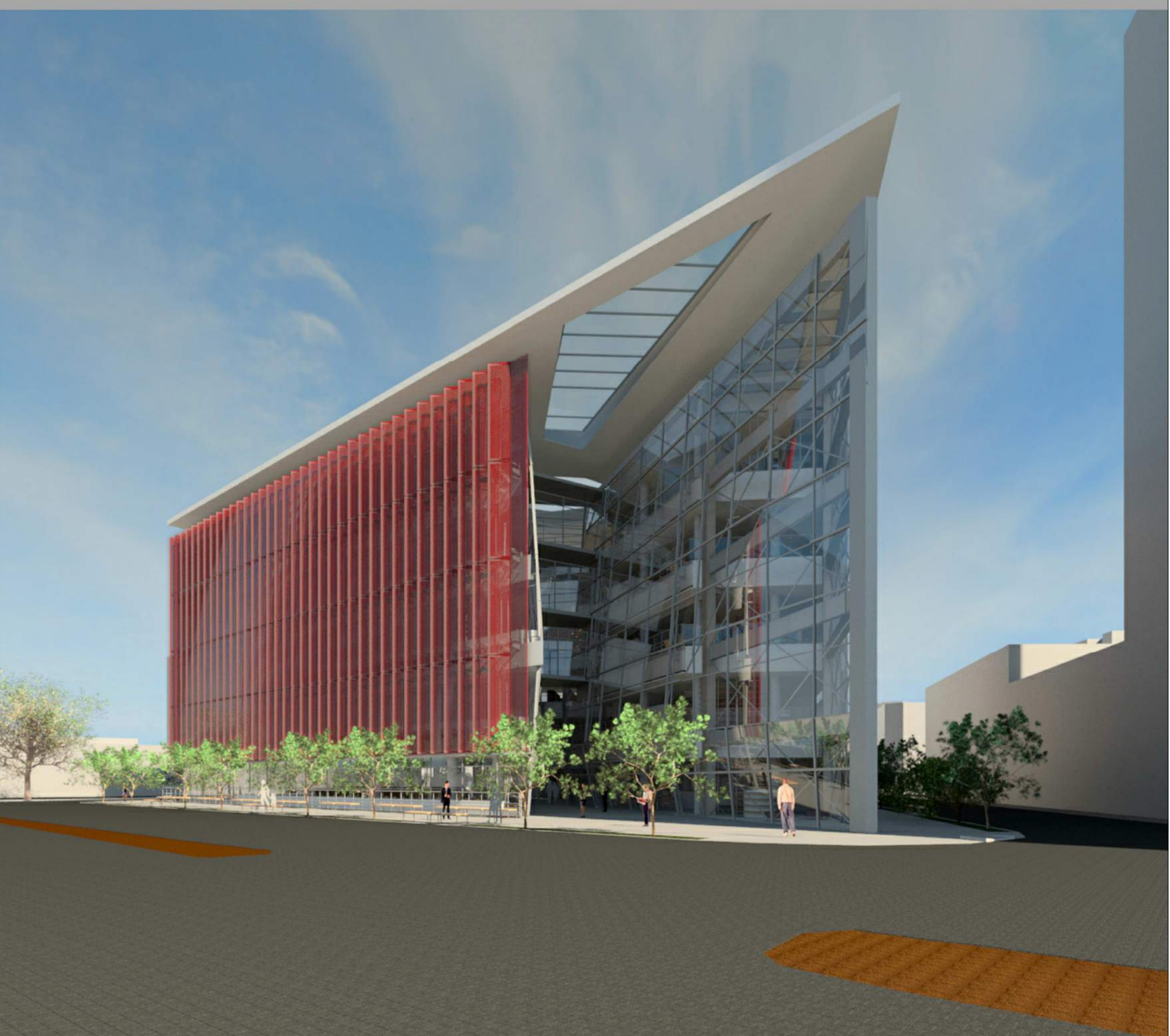
Ela é constituída por 3 blocos dispostos no terreno de forma que o fluxo criado, um dos pontos principais no pensamento do projeto, fizesse com que o local se torna-se mais dinâmico e essa passagem que cruza o terreno de uma extremidade a outra e em uma de suas laterais, acaba por atrair mais pedestres por sua inovação e deixar este ponto e seu entorno imediato mais seguro.

Sua forma foi pensada em conjunto com a composição dos fluxos, do próprio programa, projeto e distribuição dos espaços e também do pensamento de permeabilidade pelo terreno. Outro ponto muito importante na concepção do formato e posicionamento dos blocos, foram as edificações históricas do seu entorno como pontos de visualização e contemplação.

A Estação Pinacoteca e parte da Estação Júlio Prestes, podem ser avistadas pela Praça Central do Projeto, assim como nos pavimentos superiores temos uma vista muito impactante da Estação da Luz, Estação Pinacoteca e Sala São Paulo.

LEGENDA

- ① - SALA SÃO PAULO
 - ② - ESTAÇÃO PINACOTECA
 - ③ - ESTAÇÃO DA LUZ
 - ④ - PINACOTECA
 - ⑤ - JARDIM DA LUZ
- ↑ ACESSOS
 - TERRENO DE PROJETO



BIBLIOTECA E MÍDIATECA DA LUZ

FIAM FAAM CENTRO UNIVERSITÁRIO
 TRABALHO FINAL DE GRADUAÇÃO
 ARQUITETURA E URBANISMO - 2015 -
 ALUNA: NATÁLIA URBINATI ALVES DOS SANTOS
 R.A.:571594-1
 ORIENTADOR: ANDRÉ DIAS DANTAS